

Sinnentnehmendes Lesen

Bild-Satz-Memorys

Frühling





Hinweise zu diesem Material

Diese Lesespiele sind für kurze Leseinheiten „zwischen durch“ gedacht.

Sie sind farblich sortiert und können einzeln für die Partnerarbeit eingesetzt werden.

Kombiniert man die verschiedenen Lesespiel-Sätze zu einem größeren Lesespiel, eignen sich die Karten auch für die Gruppenarbeit.

Insgesamt sind es vier kombinierbare Spiele mit jeweils sechs Kartenpaaren.

Einsatzmöglichkeiten

Bild-Satz-Zuordnung in Partnerarbeit

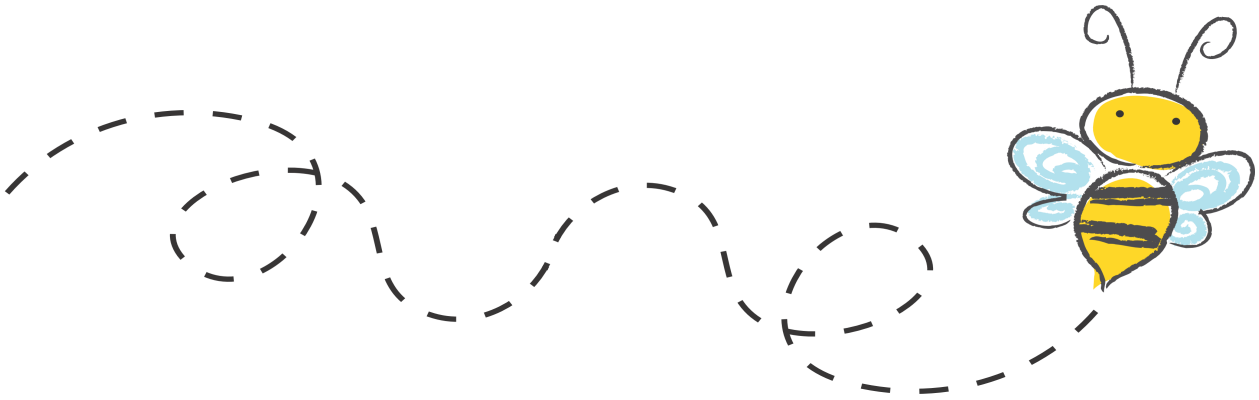
Ein Kind liest die Sätze vor, das andere sucht das passende Bild dazu.

Memory

Passende Karten müssen nach den gängigen Memory-Regeln gefunden werden.

Partnersuche in Gruppenarbeit

Hier kommen genauso viele Bild-Satz-Paare zum Einsatz, wie es teilnehmende Kinder gibt: mit passenden Kartenpaaren sollen sich die Kinderpaare durch Beschreiben der eigenen Bildkarte bzw. durch Vorlesen der eigenen Satzkarte finden.



Copyright - Vermerke

Konzeption & Gestaltung: Bianka Blöcker

© 2018 tilde edition, Berlin - www.tilde-edition.de

Schriftarten:

Andika (Open Font License) basiert auf Andika Basic von Annie Olsen (Open Font License)

BD Cartoon Shout (Free License)

Good Dog (www.fontsquirrel.com/license/GoodDog)

GruSchuDruBasic (von Florian Emrich, veröffentlicht unter OFL-Lizenz)

Abbildungsnachweis:

Titelbild, Hinweise: CC0 1.0-Lizenz

Memorys: © Kate Hadfield Designs - katehadfielddesigns.com



backgrounds: CC0 1.0

Links zu den Lizenztexten und Bildquellen veränderter Grafiken:

[CC0 1.0](https://creativecommons.org/licenses/by/4.0/)

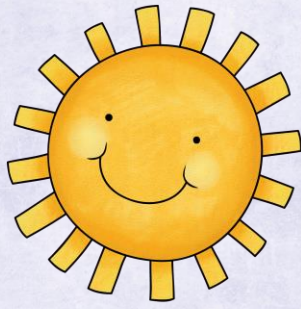


Abb.: © Kate Hadfield Designs | © tilde-edition.de

Im Frühling
scheint die Sonne
wieder länger und
wärmer.



Abb.: © Kate Hadfield Designs | © tilde-edition.de

Im Frühling
keimen die Samen
im Blumentopf.



Abb.: © Kate Hadfield Designs | © tilde-edition.de

Im Frühling
regnet es oft.
Ute hat rosa
Gummistiefel.



Abb.: © Kate Hadfield Designs | © tilde-edition.de

Im Frühling
regnet es oft.
Pia hat einen rosa
Regenschirm.

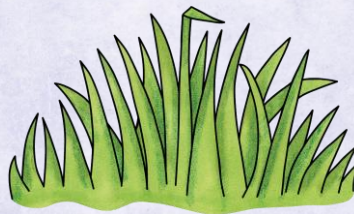


Abb.: © Kate Hadfield Designs | © tilde-edition.de

Im Frühling wird
auch das Gras
wieder grün und
fängt an zu
wachsen.



Abb.: © Kate Hadfield Designs | © tilde-edition.de

Im Frühling
müssen die
Blumen wieder
mit der Gießkanne
gegossen werden.

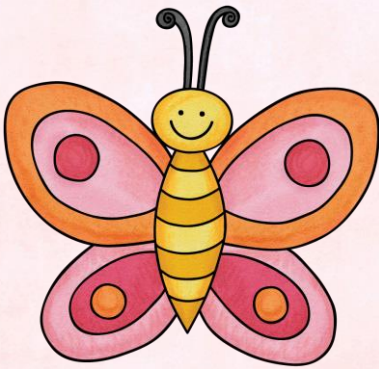


Abb.: © Kate Hadfield Designs | © tilde-edition.de

Im Frühling kann
man wieder
Schmetterlinge
sehen.



Abb.: © Kate Hadfield Designs | © tilde-edition.de

Im Frühling
regnet es oft.
Man kann dicke
Regenwolken
sehen.



Abb.: © Kate Hadfield Designs | © tilde-edition.de

Im Frühling
bekommen die
Bäume und
Sträucher grüne
Blätter.



Abb.: © Kate Hadfield Designs | © tilde-edition.de

Im Frühling
erwacht der
Frosch aus der
Winterstarre.

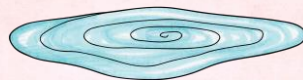


Abb.: © Kate Hadfield Designs | © tilde-edition.de

Im Frühling
regnet es oft.
Auf den Wegen
gibt es viele
Pfützen.



Abb.: © Kate Hadfield Designs | © tilde-edition.de

Im Frühling
regnet es oft.
Mia hat blaue
Gummistifel mit
gelben Punkten.